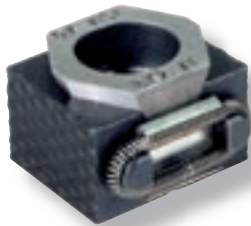


**Principe** : Un bloc "cônique" répartit et augmente l'effort vertical de la vis de serrage sur deux mors horizontaux.

mors  
**STRIÉS**



mors  
**LISSES**



mors Longs  
**USINABLES**



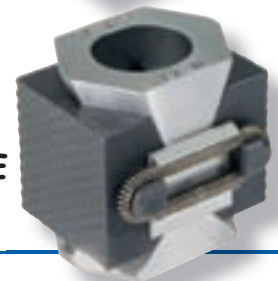
pour MORS  
**RAPPORTÉS**



mors avec  
**ASSISE  
OSCILLANTE**



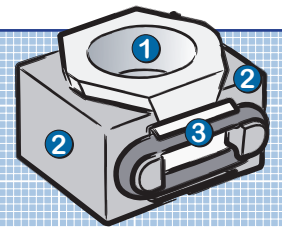
mors à effet  
de **PLAQUAGE**



- Grande puissance jusqu'à 15 tonnes
- Bridage simultané de 2 pièces
- Crampons très compacts
- Dédiés aux montages d'usinages
- Brides mécaniques très résistantes
- Complémentaires aux gammes Bridage horizontal et MB

Composition :

- ① Bloc cônique de serrage
- ② Mors de serrage
- ③ Ressort ou joint de rappel  
Plaque de protection



Le très bon rapport encombrement puissance assure un serrage très puissant pour une taille de crampons réduite.

**15 Tonnes**  
150000 Newton

